

KVSR-2 - Regulator stałego przepływu (mufowy) nastawa fabryczna



KVSR-2 - Regulator stałego przepływu typ 1 (mufowy) - nastawa fabryczna

Wykonanie:

- z nastawą fabryczną (brak możliwości zmiany parametrów)
- zakres ciśnienia od 50 do 200 [Pa],
- strumień objętości od 15 do 650 [m³/h],
- zakończenia mufowe (M)
- łączenie przez klejenie/spawanie/skręcanie

Dane techniczne

Temperatura stosowania:

Tr [°C] jak dla materiału

Temperatura pracy:

Tmax. [°C] jak dla materiału

Ciśnienie pracy:

Pmax. [Pa] jak dla materiału

Kolor:

jak dla materiału


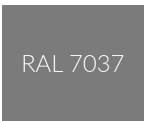

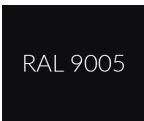
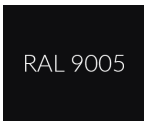


Wymiarowanie:

Regulator stałego przepływu KVSR [m] - 2 - [d]

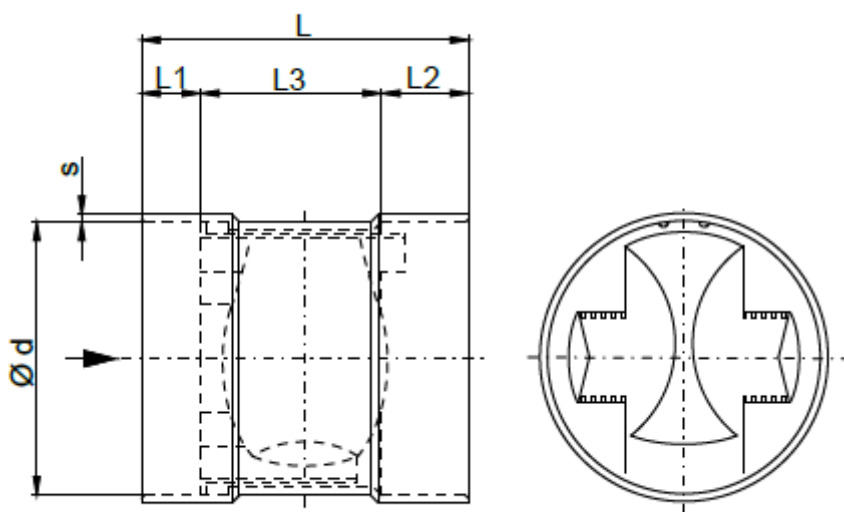
[m] - typ materiału

[d] - średnica kanału wentylacyjnego w mm

Oznaczenie:

Typ	KVSR1-2	KVSR2-2	KVSR3-2	KVSR4-2	KVSR5-2	KVSR6-2	KVSR9-2
Materiał	PVC-U	PPs	PP	PE	PPs-el	PVDF	PVC-UV
Kolor	 RAL 7011	 RAL 7037	 RAL 7032	 RAL 9005	 RAL 9005	 NATURAL	 RAL 9016
Nazwa	polichlorek winyłu	polipropylen samogasnący	polipropylen	polietylen	polipropylen samogasnący elektroprzewodzący	polifluorek winylidenu	polichlorek winyłu

Wymiary



d [mm]	PVC / PVC-C / PP _s / PP / PE / PVDF / PVC-UV					
	L [mm]	L1 [mm]	L2 [mm]	L3 [mm]	s PVC [mm]	s PP-Basis [mm]
0090	130	23	35	72	3,0	3,5
0110	155	28	40	87	3,0	3,5
0125	150	26	39	85	3,0	3,5
0160	152	26	39	87	4,0	3,5
0200	170	38	50	82	4,0	3,5
0250	170	38	50	82	4,0	3,5