

## D - Przepustnica standardowa ręczna



**D** - Przepustnica jednopłaszczyznowa z mechanizmem ręcznym do płynnej regulacji lub blokowania przepływu w systemach wentylacji.

**Wykonanie:**

- formowane ciśnieniowo do  $d=315\text{mm}$
- formowane maszynowo od  $d=355\text{mm}$
- z mechanizmem do regulacji położenia i podziałką
- blokowanie ustawienia śrubą w dowolnej pozycji  $0^\circ-90^\circ$
- szczelne przejście osi obrotowej
- środek przepustnicy nie wymaga konserwacji
- minimalna grubość ścianki 3 mm lub zgodnie z DIN 4741
- zakończenia mufowe (M)
- łączenie przez klejenie/spawanie/skręcanie

## Dane techniczne

### Temperatura stosowania:

Tr [°C] jak dla materiału

### Temperatura pracy:

Tmax. [°C] jak dla materiału

### Ciśnienie pracy:

Pmax. [Pa] jak dla materiału

### Kolor:

jak dla materiału


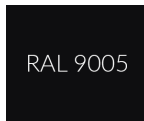

### Wymiarowanie:

Przepustnica D [m] - [d]

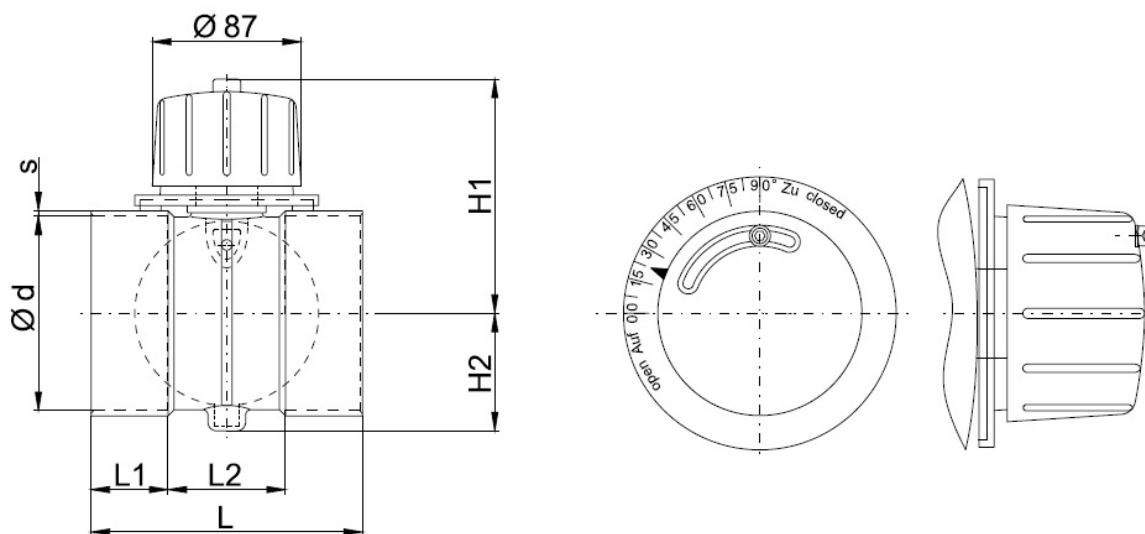
[m] - typ materiału

[d] - średnica kanału wentylacyjnego w mm

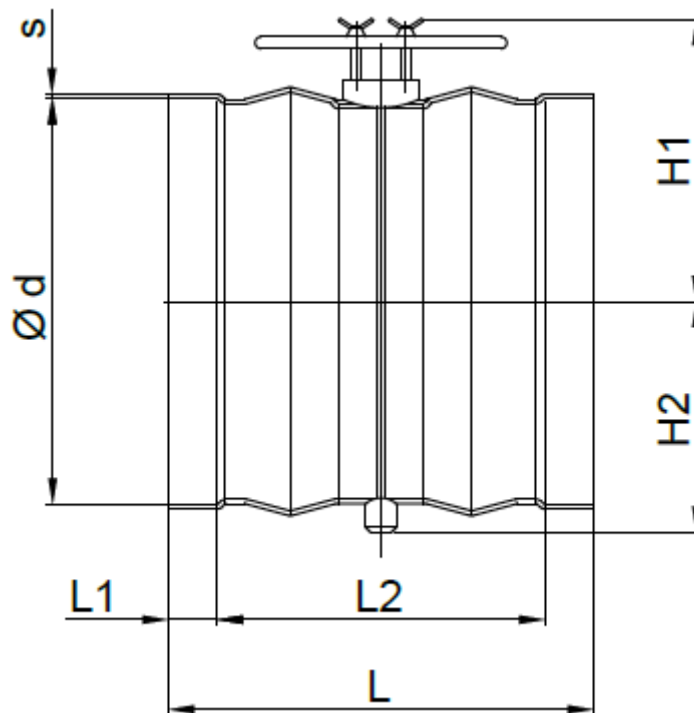
### Oznaczenie:

| Typ             | D1   | D2   | D3   | D4   | D5  | D6  | D9   |
|-----------------|--|--|--|--|---|---|--|
| <b>Materiał</b> | PVC-U  | PPs  | PP   | PE   | PPs-el  | PVDF  | PVC-UV   |
| <b>Kolor</b>    |  RAL 7011 |  RAL 7037 |  RAL 7032 |  RAL 9005 |  RAL 9005 |  NATURAL |  RAL 9016 |
| <b>Nazwa</b>    | polichlorek winylu   | polipropylen samogasnący   | polipropylen   | polietylen   | polipropylen samogasnący elektroprzewodzący   | polifluorek winylidenu  | polichlorek winylu   |

## Wymiary



| d<br>[mm] | PVC / PVC-C / PVC-UV |            |            |            |            |           |           | PPs / PP / PE / PPs-el / PVDF |            |            |            |            |           |           |
|-----------|----------------------|------------|------------|------------|------------|-----------|-----------|-------------------------------|------------|------------|------------|------------|-----------|-----------|
|           | L<br>[mm]            | L1<br>[mm] | L2<br>[mm] | H1<br>[mm] | H2<br>[mm] | s<br>[mm] | m<br>[kg] | L<br>[mm]                     | L1<br>[mm] | L2<br>[mm] | H1<br>[mm] | H2<br>[mm] | s<br>[mm] | m<br>[kg] |
| 0050      | 130                  | 35         | 60         | 100        | 37         | 3         | 0,4       | 130                           | 35         | 60         | 100        | 37         | 3         | 0,2       |
| 0063      | 130                  | 35         | 60         | 107        | 44         | 3         | 0,4       | 130                           | 35         | 60         | 107        | 44         | 3         | 0,2       |
| 0075      | 130                  | 35         | 60         | 113        | 50         | 3         | 0,4       | 130                           | 35         | 60         | 113        | 50         | 3         | 0,2       |
| 0090      | 130                  | 35         | 60         | 120        | 57         | 3         | 0,4       | 130                           | 35         | 60         | 120        | 57         | 3         | 0,2       |
| 0110      | 155                  | 40         | 75         | 130        | 67         | 3         | 0,4       | 155                           | 40         | 75         | 130        | 67         | 3         | 0,3       |
| 0125      | 150                  | 40         | 70         | 138        | 81         | 3         | 0,5       | 150                           | 40         | 70         | 138        | 81         | 3         | 0,3       |
| 0140      | 150                  | 40         | 70         | 145        | 88         | 3         | 0,5       | 150                           | 40         | 70         | 145        | 88         | 3         | 0,4       |
| 0160      | 150                  | 40         | 70         | 155        | 98         | 3         | 0,6       | 150                           | 40         | 70         | 155        | 98         | 4         | 0,4       |
| 0180      | 170                  | 50         | 70         | 165        | 108        | 3         | 0,7       | 170                           | 50         | 70         | 165        | 108        | 4         | 0,5       |
| 0200      | 170                  | 50         | 70         | 175        | 118        | 3         | 0,8       | 170                           | 50         | 70         | 175        | 118        | 4         | 0,6       |
| 0220      | 170                  | 50         | 70         | 188        | 131        | 3         | 0,9       | 170                           | 50         | 70         | 188        | 131        | 4         | 0,6       |
| 0250      | 170                  | 50         | 70         | 200        | 145        | 3         | 1,0       | 170                           | 50         | 70         | 200        | 145        | 4         | 0,8       |
| 0280      | 170                  | 50         | 70         | 215        | 160        | 3         | 1,3       | 170                           | 50         | 70         | 215        | 160        | 4         | 0,9       |
| 0315      | 170                  | 50         | 70         | 233        | 178        | 3         | 1,7       | 170                           | 50         | 70         | 233        | 178        | 4         | 1,1       |
| 0355      | 175                  | 50         | 75         | 253        | 213        | 4         | 2,1       | 175                           | 50         | 75         | 253        | 213        | 4         | 1,5       |
| 0400      | 200                  | 60         | 80         | 275        | 235        | 4         | 2,6       | 200                           | 50         | 80         | 275        | 235        | 4         | 1,9       |



| d<br>[mm]   | PVC,PVC-C,PVC-UV |            |            |            |            |           |           | PPs, PP, PE, PPs-el,PVDF |            |            |            |            |           |           |
|-------------|------------------|------------|------------|------------|------------|-----------|-----------|--------------------------|------------|------------|------------|------------|-----------|-----------|
|             | L<br>[mm]        | L1<br>[mm] | L2<br>[mm] | H1<br>[mm] | H2<br>[mm] | s<br>[mm] | m<br>[kg] | L<br>[mm]                | L1<br>[mm] | L2<br>[mm] | H1<br>[mm] | H2<br>[mm] | s<br>[mm] | m<br>[kg] |
| <b>0450</b> | 525              | 60         | 405        | 305        | 260        | 3,6       | 8         | 525                      | 60         | 405        | 305        | 260        | 6         | 7,5       |
| <b>0500</b> | 525              | 60         | 405        | 330        | 285        | 4,0       | 10        | 525                      | 60         | 405        | 330        | 285        | 6         | 9,5       |
| <b>0560</b> | -                | -          | -          | -          | -          | -         | -         | 560                      | 50         | 460        | 370        | 315        | 6         | 11,0      |
| <b>0600</b> | 600              | 50         | 500        | 390        | 335        | 5,0       | 17        | -                        | -          | -          | -          | -          | -         | -         |
| <b>0630</b> | -                | -          | -          | -          | -          | -         | -         | 630                      | 50         | 530        | 405        | 350        | 6         | 13,5      |
| <b>0700</b> | 700              | 70         | 560        | 440        | 385        | 6,0       | 23        | 700                      | 70         | 560        | 440        | 385        | 8         | 19,0      |
| <b>0710</b> | -                | -          | -          | -          | -          | -         | -         | 710                      | 70         | 570        | 445        | 390        | 8         | 19,0      |
| <b>0800</b> | 800              | 120        | 560        | 490        | 435        | 6,3       | 31        | 800                      | 120        | 560        | 490        | 435        | 8         | 24,5      |
| <b>0900</b> | 900              | 120        | 660        | 540        | 485        | 7,0       | 43        | 900                      | 120        | 660        | 540        | 485        | 8         | 32,0      |
| <b>1000</b> | 1000             | 120        | 760        | 590        | 535        | 8,0       | 55        | 1000                     | 120        | 760        | 590        | 535        | 10        | 45,0      |
| <b>1200</b> | -                | -          | -          | -          | -          | -         | -         | -                        | -          | -          | -          | -          | -         | -         |
| <b>1250</b> | 1250             | 120        | 1010       | 715        | 660        | 10,4      | 118       | 1250                     | 120        | 1010       | 715        | 660        | 10        | 80,0      |